

Caso Clínico: Re recidiva en cicatriz de mastectomía en paciente Her-2 positivo

Paciente de 54 años
BAG/Febrero de 2008 CDI.
13 de Marzo MRM-BSGC(+)-V.Axilar.
A.P: Carcinoma Ductal Infiltrate
T: 4x3 cm Márgenes libres
Grado:G3
Afectacion Ganglionar: 2/9,
Fenotipo IHQ:
Her-2 +++,
RE: 60%, RP: negativo,
Ki67: 35%

Tratamiento:

Quimioterapia: FEC90x4 ciclos sec Taxol/Herceptin.

Radioterapia

La paciente finaliza tratamiento con Herceptin en Abril 2009

Amenorrea postQT: Tamoxifeno sec I.A

1ª Rev Junio 2009: Enrojecimiento cutáneo progresivo de un mes de evolución, no doloroso sin fiebre, en tercio medial de zona de cicatriz de mastectomía.



Primera Pregunta:

Cuáles de estas opciones te parece la más adecuada en este momento:

- 1.- Se trata de un celulitis inicio de tratamiento antibiótico
- 2.- Se trata de una recurrencia inicio de tratamiento de quimioterapia y herceptin
- 3.- Se remite a cirugía para la exeresis de la lesion
- 4.- Se remite a Radioterapia para proponer una reirradiacion de la lesion.
- 5.- Biopsia.

Primera Pregunta:

Cuáles de estas opciones te parece la más adecuada en este momento:

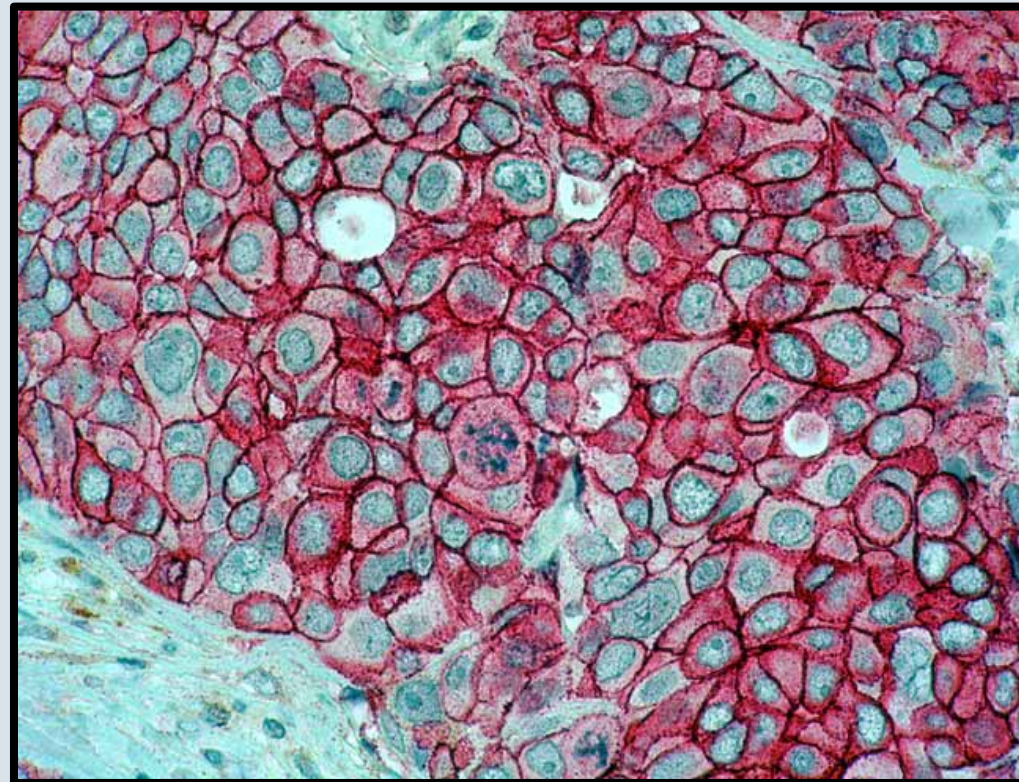
- 1.- Se trata de un celulitis inicio de tratamiento antibiótico
- 2.- Se trata de una recurrencia inicio de tratamiento de quimioterapia y herceptin
- 3.- Se remite a cirugía para la exeresis de la lesion
- 4.- Se remite a Radioterapia para proponer una reirradiacion de la lesion.
- 5.- Biopsia.

Carcinoma Ductal Infiltrante

G3

RH:-

Her-2 positivo.



Segunda Pregunta:

Cuál de estas opciones de tratamiento te parece la más adecuada para realizar en primer lugar:

- 1.- Reseccion de la lesion con margenes libres
- 2.- Reirradiacion de la lesión
- 3.- Inicio de tratamiento de sistemico
- 4.- Vigilar y esperar a que de sintomas

Segunda Pregunta:

Cuál de estas opciones de tratamiento te parece la más adecuada para realizar en primer lugar:

- 1.- Reseccion de la lesion con margenes libres
- 2.- Reirradiacion de la lesión
- 3.- Inicio de tratamiento de sistemico
- 4.- Vigilar y esperar a que de sintomas

Tercera Pregunta

Cual de estos esquemas de tratamiento emplearías:

- 1.- Quimioterapia con Antra-Taxa
- 2.- Quimioterapia con Antra-Taxa-herceptinciclinas
- 3.- Quimioterapia (no antra ni taxanos) y herceptin
- 4.- Herceptin en monoterapia
- 5.- Lapatinib y Capecitabina

Tercera Pregunta

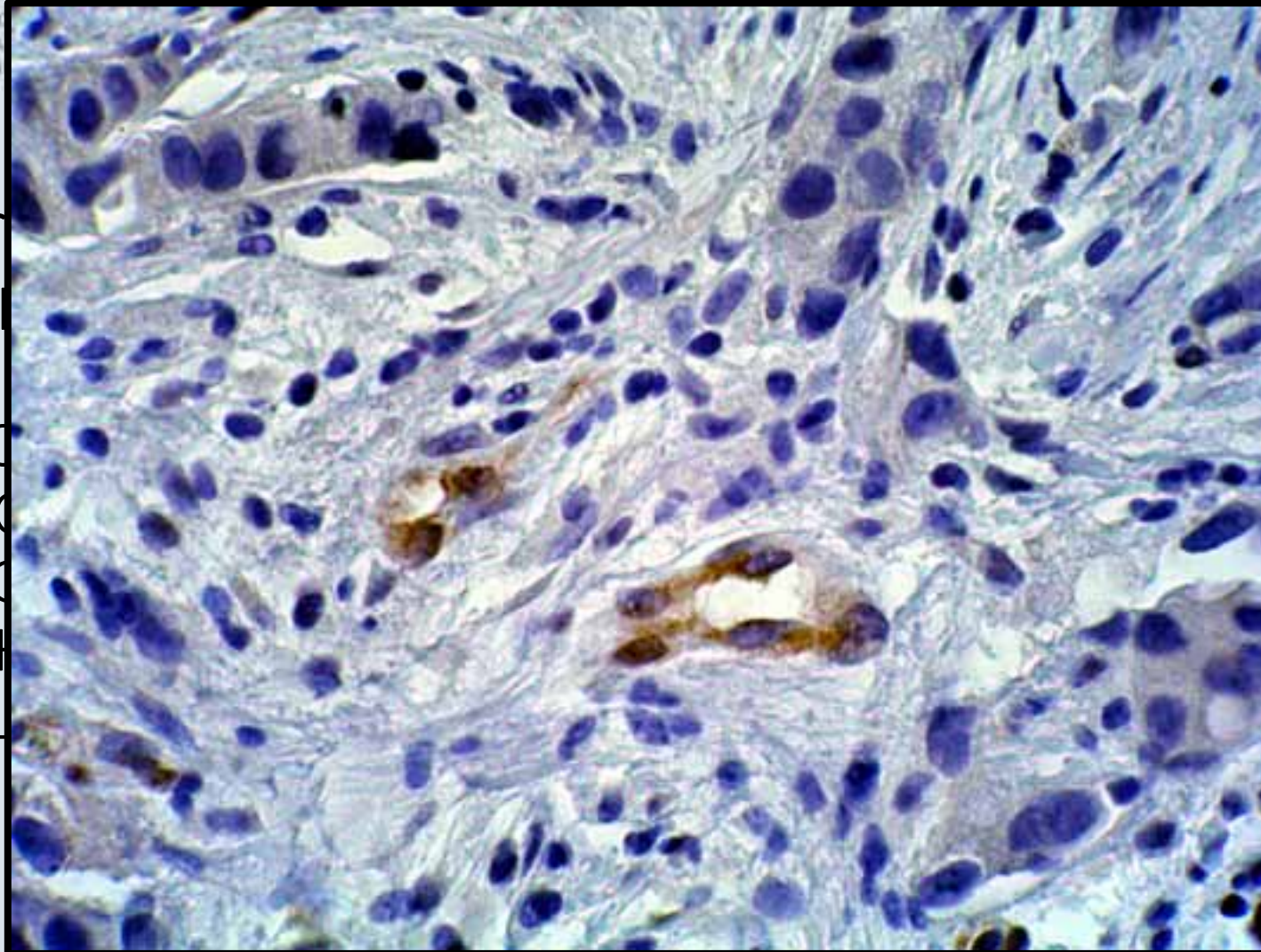
Cual de estos esquemas de tratamiento emplearías:

- 1.- Quimioterapia con Antra-Taxa
- 2.- Quimioterapia con Antra-Taxa-herceptinciclinas
- 3.- Quimioterapia (no antra ni taxanos) y herceptin
- 4.- Herceptin en monoterapia
- 5.- Lapatinib y Capecitabina

FORMA
MÉDICA
CONTIN

Ter
Cua

- 1.- C
- 2.- C
- 3.- C
- 4.- H
- 5.- L







FORMACIÓN
MÉDICA
CONTINUADA

PROGRAMA DE FORMACIÓN MULTIDISCIPLINAR EN CÁNCER DE MAMA

